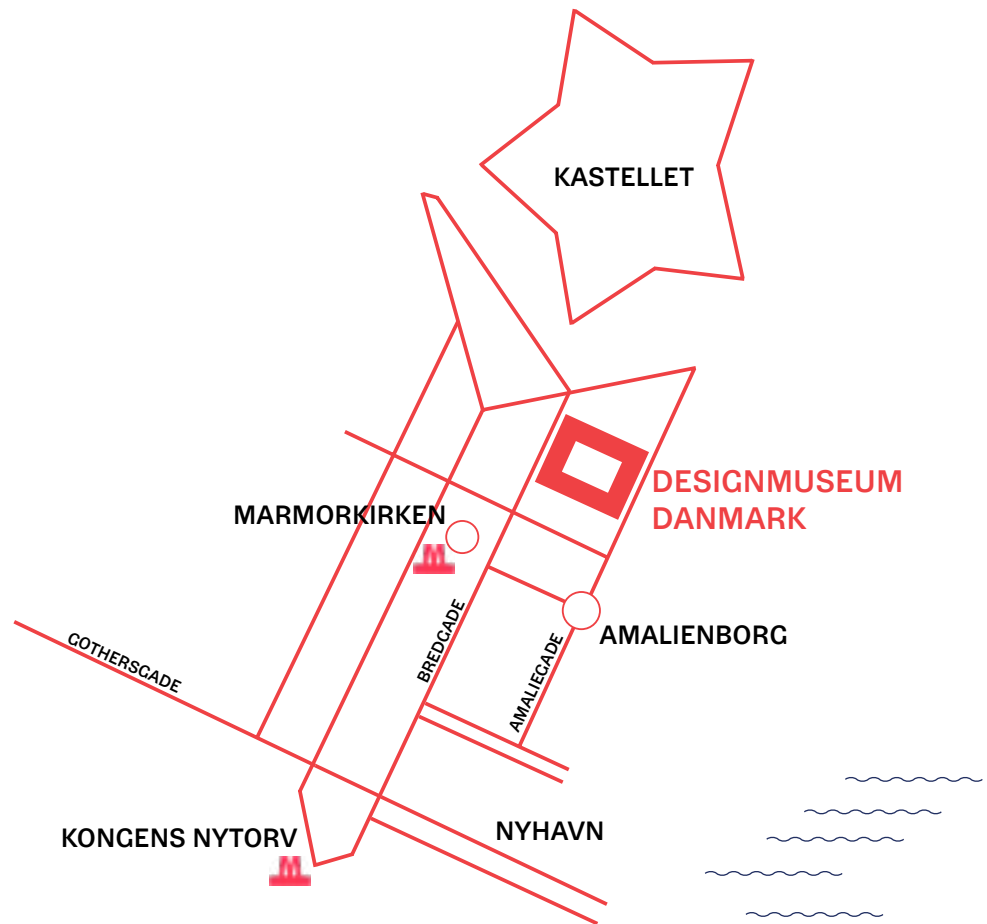




VELKOMMEN TIL DESIGNMUSEUM DANMARK

MIDDAGE
RECEPTIONER
EVENTS
KONFERENCER
MØDER



OM LOKALELEJE & SELSKABER

Designmuseum Danmark har til huse i enestående fredede bygninger fra midten af 1700-tallet. I 1920'erne transformerede den danske arkitekt Kaare Klint bygningerne fra hospital til museum. Siden har museet udviklet sig efter skiftende tiders behov, og senest i 2020-2022 totalrestaureredes bygningerne, museets udstillinger og publikumsområder i hele stueetagen og undergrunden under museet. Den store renovering omfatter bl.a. 2500 kvadratmeter nylagt marmorgulv, nyrestaurerede facadeudsmykninger og en større klimatilpasning.

Designmuseum Danmark står i disse år midt i en kraftig udvikling, hvor besøgstallet er steget eksplosivt på få år – fra 60.000 til 300.000 gæster – og rigtig mange mennesker ønsker at bruge vores hus og rammer. Det er vi glade for, og vi ønsker, at alle får det bedste match mellem forventninger og oplevelser hos os. Vi har løbende events og aktiviteter og bygger om til nye udstillinger. Så det grundvilkår siger man ja til, når man indgår aftale med os.



VI VIL GØRE VORES BEDSTE FOR, AT I FÅR EN INSPIRERENDE OPLEVELSE I MØDET MED VORES MUSEUM, CAFÉ OG LÆRINGSMILJØ. VI HAR NOGLE HUSREGLER OG KRAV, NÅR VI INVITERER INDENFO I VORES FREDEDE BYGNINGER.

VÆRN OM RAMMERNE SAMMEN MED OS

Designmuseum Danmarks museumsbygning og museumshave er fredet. Bygningerne er totalrenoveret i 2020-2022. Det forventes, at gæster udviser ansvarlighed og omtanke i forbindelse med anvendelse af lokalerne.

Arrangementer sker på kundens ansvar. Kunden hæfter for eventuelle skader på ejendommen og inventar samt for udgifter ifm. ekstraordinær rengøring eller bemanning. Personalets anvisninger skal altid følges. Arrangementer og gæster, der ikke overholder dette, kan bortvises på kundens bekostning ved evt. tab. Designmuseum Danmark kan ikke drages til ansvar for indholdet af kundens arrangement, men skal altid kende arrangementets emne og formål – og kan afvise arrangementer, der kolliderer med museets profil og museumsdrift i øvrigt.

SLUTTIDSPUNKT

Alle arrangementer skal slutte senest kl. 02.00. Sluttidspunktet er det tidspunkt, hvor lejer som arrangør, kundens gæster samt evt. eksterne leverandører (fx musik og lyd) har forladt museet, så huset uhindret kan lukkes ned. Museet og Café Format holder åbent kl. 10-18 alle dage. Torsdag til kl. 20.00. Mandag lukket. Vi forbeholder os retten til at ændre åbningstider i sær- og højsæsoner.

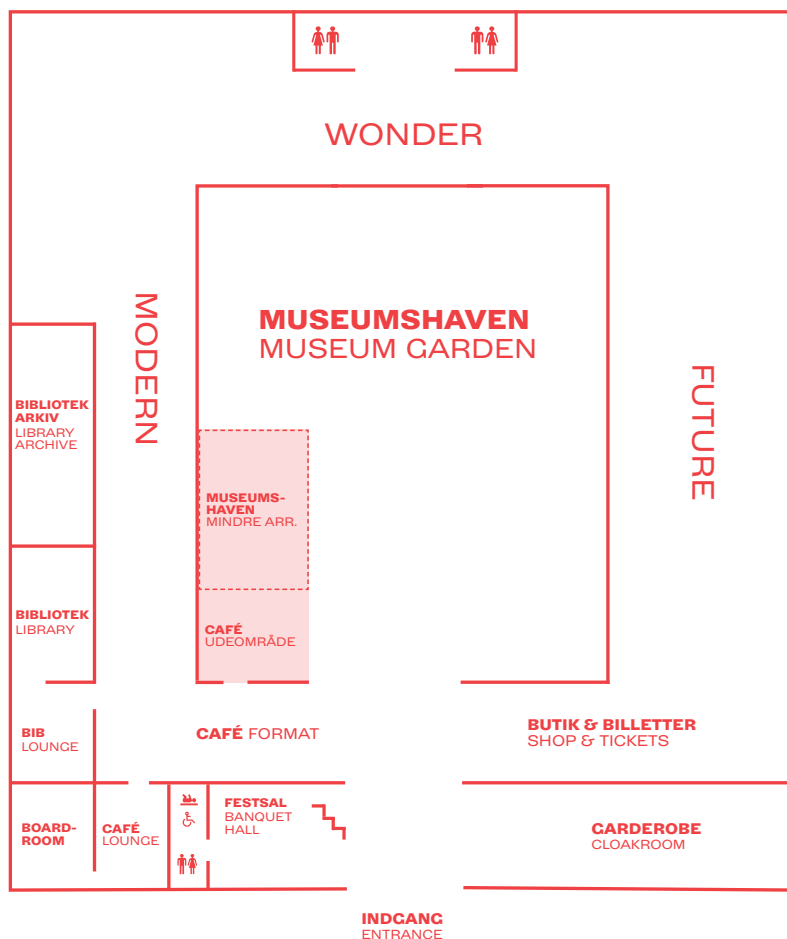
GIV DINE GÆSTER EN SÆRLIG OPLEVELSE OMVISNING I Udstillingerne

Træd indenfor i den nyrenoverede museumsbygning og oplev hele otte nye udstillinger om design før, nu og i fremtiden.

Kom med på en guidet omvisning og få en introduktion til museet, og bliv klogere på nogle af de mange spændende historier, der gemmer sig i bygningerne såvel som de aktuelle udstillinger.

Vi tilbyder to typer omvisninger på museet og i udstillingerne.

Se [her](#) for mere info, eller på vores hjemmeside designmuseum.dk/omvisninger





FESTSALEN

HOLD DIN FEST, KONCERT, RECEPTION ELLER FOREDRAG I HISTORISKE RAMMER I DESIGNMUSEUM DANMARKS SMUKKE FESTSAL.

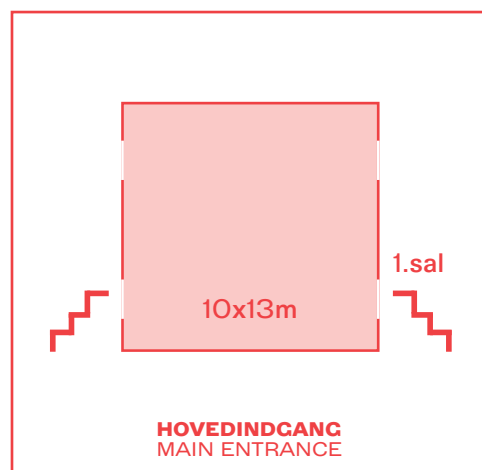
Designmuseum Danmarks historiske Festsal udlejes til fester, foredrag, koncerter, receptioner mv. Salen blev indrettet fra operationsstue til foredragssal af arkitekterne Kaare Klint og Ivar Bentsen i 1927, da Det Kongelige Frederiks Hospital blev omdannet til museum. Kaare Klint arbejdede, boede og underviste på museet, hvor designskolen blev grundlagt. Salen har lysskulptur (2003) af Arje Griegst, vægtekstiler (1991-92) af Jette Gemzøe og Grand Prix stole af Arne Jacobsen og talerstol (1927) af Kaare Klint.

Festsalen kan lejes både i og udenfor museets åbningstid, og alt efter hvilket tidsrum er der forskellige priser. Da salen, som resten af museet, er fredet gælder der særlige regler for hvordan vi sammen passe på den, og kan ikke lejes til efter kl. 02.00.

AREAL: 10x13m / 130m²

SIDDEPLADSER:
100-120 I BIOGRAFOPSTILLING
CA. 100 VED RUNDE BORDE TIL
SPISNING

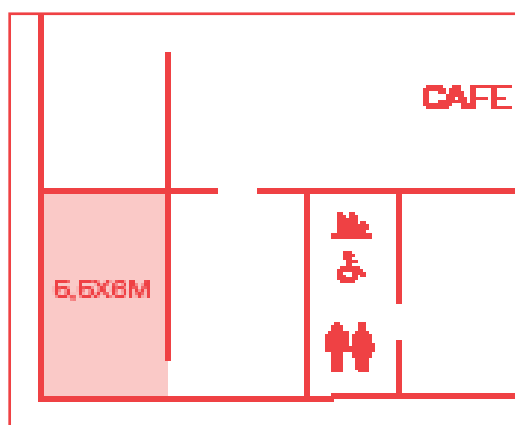
STÅPLADSER: MAX 130



MØDELOUNGE - BOARDROOM

LEJ DESIGNMUSEETS FLOTTE BOARD ROOM TIL DIT NÆSTE MØDE.
RUMMET ER PLACERET MELLEM MUSEETS CAFÉ OG BIBLIOTEK OG
KAN LEJES I ELLER UDEFOR MUSEETS ÅBNINGSTID.

AREAL: 5.5x6m / 33m²
SIDDEPLADSER:
MAX 10



CAFÉEN

VORES CAFÉ LIGGER LIGE INDEN FOR HOVEDDØREN MED ADGANG TIL MUSEUMSHAVEN EFTER AFTALE. CAFÉEN KAN VÆRE EN EKSKLUSIV RAMME OM MØDER, FESTER OG LANCIERINGER UDEN FOR MUSEETS ÅBNINGSTID.

I ÅBNINGSTIDEN ER ADGANG GRATIS, SÅ KOM IND OG SE JER OMKRING.

KONTAKT:

FORMATEVENT@DESIGNMUSEUM.DK

+45 4099 8810/+45 2513 3209

AREAL INDE : 6x17m / 102m²

AREAL UDE: 8,7x12m /104m²

SIDDEPLADSER INDE:
MAX 80

SIDDEPLADSER UDE:
MAX 64

CAFÉ
UDEOMRÅDE

8,7x12m

CAFÉ FORMAT

6x17m

KØKKEN KITCHEN



MUSEUMSHAVEN

LAD BYENS GRØNNESTE MUSEUMSHAVE DANNE RAMME OM DIT ARRANGEMENT. HAVEN KAN LEJES TIL MINDRE ARRANGEMENTER SÅSOM RECEPTIONER, BRYLLUPPER, FØDSELSDAGE, DÅB ELLER LIGN. HAVEN HAR STATUS AF OFFENTLIG PARK OG ER ÅBEN FOR MUSEETS GÆSTER OG OFFENTLIGHEDEN I MUSEETS ÅBNINGSTID.

Når du lejer museumshaven, deler du med museets andre besøgende – museumscaféen har et område for udeservering, som er i aktiv brug i årets sommer måneder, og museet bruger haven løbende til udstillinger, events, undervisning og sommerskoler. Vi lejer derfor kun undtagelsesvis hele haven ud. Kontakt os for en særpris.

Man kan i et mindre omfang leje et hjørne af haven til frokost eller mindre receptioner. Haven er altid åben for andre gæster. Særpris uden for åbningstid vil afhænge af arrangementet.

PRAKTISK: Vejret er en faktor i brug af haven: i et mindre omfang kan der opstilles telt - kontakt Café FORMAT for mere information.

ARR. AREAL: 8,7x19m / 165m²
CAFÉ AREAL: 8,7x12m / 104m²

MUSEUMS-
HAVEN
MINDRE ARR.

8,7x19m

CAFÉ
UDEOMRÅDE

8,7x12m

CAFÉ FORMAT



PAKKEFORSLAG - DET STØRRE EVENT

BRYLLUP
EVENT
MØDE

FESTSALEN, MUSEUMSHAVEN OG CAFE FORMAT

DESIGNMUSEUM DANMARK & CAFE FORMAT KAN TILBYDE EN SAMLET SELSKABSLØSNING, HVOR I FORBINDELSE MED LEJE AF FESTSALEN FÅR ADGANG TIL:

FESTSALEN (KL. 10 - 02)

MINDRE RECEPTION I MUSEUMSHAVEN

CAFE FORMAT (KUN EFTER CAFEENS OG MUSEETS OFFICIELLE ÅBNINGSTID KL. 20-02)



LOKALEPRISER

ALLE PRISER ER INKLUSIV MOMS

LOKALER	TIR-SØN 10-18 TOR 10-20	TIR-SØN 18-02 TOR 20-02	MANDAG 10-02	HALV DAG 10-14 14-18
FESTSALEN MAX 150 PERSONER 100-120 SIDDEPLADSER	FRA KR. 15.000,-	FRA KR. 25.000,-	FRA KR. 25.000,-	
CAFE FORMAT MAX 50-70 SIDDE- PLADSER TORS DAGE: 18-22 IKKE MULIGT AT BOOKE CAFE	IKKE MULIGT I MUSEETS ÅBNINGSTID	KL. 18-22 KR. 5.000,- KL. 18-00 KR. 10.000,- KL. 18-02 KR. 15.000,-	KL. 10-20 FRA KR. 15.000,-	
BOARDROOM 10 PLADSER	FRA KR. 10.000,-	FRA KR. 15.000,-	FRA KR. 15.000,-	FRA KR. 5.000,-
MUSEUMSHAVEN (MINDRE SELSKAB) UDENDØRS SELSKAB I EN DEL AF HAVEN	FRA KR. 10.000,-	FRA KR. 50.000,-	FRA KR. 50.000,-	
MUSEUMSHAVEN (STØRRE EVENTS) EKSKLUSIV BRUG AF HAVEN MAX 250 PERSONER	FRA KR. 100.000,-	FRA KR. 100.000,-	FRA KR. 100.000,-	
DET STØRRE EVENT FESTSALEN, RECEPTION I MUSEUMSHAVEN OG CAFE	KR. 25.000,-	KR. 25.000,-	KR. 25.000,-	
FORHALLEN LEJE AF MUSEETS FORHAL I FORBINDELSE MED ET ARANGEMENT/EVENT		KR. 5.000,-		

KONTAKT LOKALEBOOKING

DESIGNMUSEUM DANMARK
SOFIE PAISLEY, BOOKING OG EVENT
BOOKING@DESIGNMUSEUMM.DK
+45 40 99 88 33

KONTAKT SELSKABER, MAD & DRIKKE

FORMAT CAFE
FORMATEVENT@DESIGNMUSEUM.DK
+45 40 99 88 10/+45 25 13 32 09

PRAKTISK

AV

Festsalen har projektor og laptop til afvikling af præsentationer. Vores mødelokale i forlængelse af cafeen har whiteboard og skærm med mulighed for tilslutning. Yderligere AV-hjælp kan lejes af ekstern leverandør.

GARDEROBE

Inden for museets åbningstid er museets garderobe til vores mange gæster. Vi kan aftale at stille en mobil garderobe til rådighed tæt på Festsalen.

MUSIK OG LYD

Musik udendørs slutter senest kl. 22.00 og indendørsmusik senest kl. 02.00. Vi kan som del af eventet altid kræve, at lydniveauet styres af hensyn til naboer.

OPSTILLING OG NEDTAGNING

Vi kan kun give adgang til lokalerne i det tidsrum, du har booket til. Vi har desværre ikke plads til, at udstyr eller andet materiale kan opbevares før eller efter arrangementet. Efterladt udstyr bortfjernes på lejers regning, med mindre andet er aftalt.

RYGNING OG ÅBEN ILD

Rygning og levende lys er ikke tilladt i museumsbygningen eller museumshaven. Rygning er kun tilladt udendørs, dog ikke i haven eller på forpladsen. Overtrædelse kan medvirke øjeblikkelig bortvisning.

SERVERING

Caféens lokaler er forbeholdt museets gæster inden for museets åbningstid. Caféen beslutter som del af forberedelserne, hvor og hvordan serveringen bedst foregår ved et arrangement.

SKILTNING OG OPHÆNG

Det er ikke tilladt at skilte på museets indgangsparti og udeområder. Heller ikke på museets fællesarealer (forhal mv.) inden for museets åbningstid. Efter nærmere aftale kan Designmuseum Danmark udlåne en stander, hvori lejer kan opsætte velkomstplakat i forhallen ved indgang til Festsalen. Ophængning: Af hensyn til de fredede rammer må der ikke ske ophængning af papir, plakater, ophæng mv. på vægge/lofter. Evt. skader på bygningen vil blive efterfaktureret.

HANDIKAPFORHOLD/ KØRESTOLE

Man kan komme rundt på hele museet, café, butik og bibliotek som kørestolsbruger. Museet har ingen elevator til festsalen på 1. sal. En let kørestol kan lånes. ledsagere til kørestolsbruger har gratis adgang. Parkering for handicapkøretøjer er mulig med en parkeringstilladelse der fås i museets billet salg.

OM DIN LOKALE-BOOKING

Aflysning kan ske gratis op til fire uger før ankomst og 12 uger ved bookinger, der ligger fredage og lørdage. Aflysning skal sendes skriftligt via e-mail direkte til: booking@designmuseum.dk

Aflysning af et arrangement er ikke gældende, før lejer har modtaget en bekræftelse fra museet.

Alle ønsker og ændringer til opstilling skal oplyses til caféen eller booking senest en uge før afholdelse af arrangementet. Ændringer efter denne dato vil medføre ekstra betaling.

KONTAKTPERSON UNDER ARRANGEMENTET

Lejer skal oplyse et navn og mobilnummer på en ansvarshavende, der er til stede under hele arrangementet.

MUSEETS KONTAKTPERSON UNDER ARRANGEMENTET

Ved arrangementer med forplejning er det caféens personale, der er kontaktperson. Under afviklingen af arrangementet kontaktes cafépersonalet, hvis der opstår spørgsmål.

Formatevent@designmuseum.dk
+ 45 4099 8810/+45 2513 3209

Ved arrangementer uden forplejning aftales detaljer omkring arrangementet med museets bookingkoordinator: booking@designmuseum.dk, mens vores dørvagt tager imod dig på selve dagen. Museet stiller ikke mandskab til rådighed (ud over den påkrævede dørvagt og sikkerhedspersonale) under afviklingen, med mindre andet er aftalt på forhånd.

KONTAKT

Café FORMAT Format@designmuseum.dk
Selskaber: Formatevent@designmuseum.dk
+ 45 4099 8810

Designmuseum Danmark
booking@designmuseum.dk
Mandag-torsdag kl. 10-12, +45 4099 8833

LÆS MERE OM PRAKTISK INFO:
WWW.DESIGNMUSEUM.DK



OVERBLIK PAKKER

CAFE FORMAT

ALLE PRISER ER INKLUSIV MOMS

MØDEPAKKEN BOARD ROOM

HELDAGSMØDE - 10.00 TIL 17.00

Kaffe og te hele dagen

Vand med og uden brus

Croissanter

Frugt

Frokost: Valgfrit fra vores menukort

Dagens kage

Snacks

Pris per person: kr. 650,-

HALVDAGSMØDE - 09.00 TIL 13.00/13.00 TIL 17.00

Kaffe og te hele dagen

Vand med og uden brus

Frugt

Frokost: Valgfrit fra vores menukort

Dagens kage

Pris per person: kr. 485,-

MORGENMØDE - 08.00 TIL 11.00

Friskpresset juice

Formats morgenkomplet

Kaffe og te

Vand med og uden brus

Pris per person: kr. 385,-

MENU TIL DEN EKSKLUSIVE MIDDAG I CAFEENS PRIVATE LOUNGE

3 til 7-retters menu

Tilpasset vinmenu

Mulighed for kombineret middag og
vinsmagning

Priser fra kr. 1.200 per person

Kontakt os for nærmere info:
formatevent@designmuseum.dk

MENU TILRECEPTION OG LIGN.

MAD

Surdejsbrød med ost (kl. 9-11) kr. 50,-

Dagens sandwich kr. 125,-

*(fx sortfodsskinke, comté og
hjemmelavet mayo eller dagens
vegetarsandwich)*

Mondrups Cup per stk. fra kr. 95,-

*(fingermad, 2-3 cups anbefales
per person, perfekt til stående
og siddende reception o.l.)*

SNACKS

Duroc skinke kr. 85,-

Oliven kr. 40,-

Grønne umodne ferskner kr. 45,-

Saltede mandler kr. 45,-

Trøffelchips kr. 35,-

Blandet frugt kr. 35,-

SØDE SAGER

Croissant kr. 35,-

Mandelcroissant kr. 45,-

Dagens kage kr. 55,-

Hjemmelavede flødeboller kr. 35,-

DRIKKE

Kaffe / te ad libitum kr. 125,-
(inkl. vand uden brus)

1 glas vin kr. 75,-
(inkl. vand uden brus)

1 glas mousserende vin kr. 85,-
(inkl. vand uden brus)

Østerberg saft/sodavand kr. 45,-

Danskvand kr. 45,-

Juice kr. 40,-

Svaneke flaskeøl kr. 50,-

*Separat lokaleleje forekommer,
se prislister s. 9 - Lokalepriser*



MENU TIL MINDRE GRUPPER

GRUPPER FRA 10 TIL 20 PERSONER SIDDER I CAFEENS LOUNGEROOM DER STØDER OP TIL CAFEEN.

Vi tilbyder følgende:

DAGENS RET OG ET GLAS VIN

Pris per person kr. 185,-

DAGENS RET OG EN ØSTERBERG SAFT

Pris per person kr. 185,-

KAGER

Kaffe / te på bordet

Vand på bordet (uden brus)

Dagens tærte

Pris per person kr. 115,-

TILKØB:

Bobler kr. 125,- per glas (kr. 600,- per flaske)

Minimum 10 personer

PRIVAT LOUNGEROOM

Hold en middag, fødselsdag, møde ect. i Formats private lounge room med lukkede døre og egen tjener tilknyttet.

Ved reservation af lounge room med lukkede døre og tjener tilknyttet er der et minimumsforbrug på kr. 4.500,-

FEST

AFHOLD DIN NÆSTE FEST, KONFIRMATION, BARNEDÅB, FØDSELSDAG ELLER BRYLLUP I DESIGNMUSEUM DANMARKS HISTORISKE FESTSAL ELLER I CAFE FORMAT.

VARIGHED 5 TIMER

Velkomstdrink

Snacks

Formats 3-retters menu

Vin, øl og vand ad libitum

Kaffe og the ad libitum

Opdækning

Tjenere fra start til slut

Oprydning

Pris fra kr. 950,- per person.

TILKØB

Udvalg af drinks efter middagen

kr. 300,-

Udvalg af avec til kaffen

kr. 85,-

Natmad

kr. 150,-

Priser er per person

Opgradering af vine efter aftale

Blomster efter aftale

Separat lokaleleje forekommer, se prisliste s. 9 - Lokalepriser

MENU TIL DET STORE EVENT

BRYLLUP
EVENT
MØDE

PAKKEN INKLUDERER:

VELKOMSTRINK MED SNACKS

BRYLLUPSMENU 3 TIL 5 RETTER

VINMENU TILPASSET MENUEN

UDVALG AF LONGDRINKS, ØL OG VAND I 3 TIMER

EFTER MIDDAGEN

NATMAD

KAFFE OG TE

OPDÆKNING - ØNSKES EKSTRA OPDÆKNING SÅSOM
BLOMSTER OG LIGN. KAN DETTE TILKØBES

TJENERE FRA START TIL SLUT

OPRYDNING

Pris fra kr. 1600,- per person.

Afholdelse kan ligge indenfor tidsrummet 18 - 02.

(Bemærk venligst at ovenstående pris er eksklusiv lokaleleje, hvilket aftales, bookes og afregnes direkte med Designmuseum Danmark).

Vi anbefaler at velkomstdrink og snacks forgår i caféen eller ude i haven.

Bryllupsmiddagen er i museets festsal på første sal. Efter middagen rykkes der ned i cafeen, hvor vi har klargjort baren og der kan festes frem til kl. 02.00 - afhængig af type event.

Opgradering af vine efter aftale.

Blomster efter aftale. Separat lokaleleje forekommer, se side 9 - LOKALEPRISER.

Al forplejning og evt. leje af inventar til haven, aftales med Café FORMAT.

Det er ikke muligt at have ekstern catering på.

Der kan komme tillæg til prisen for ekstra vagter, guidede ture mv.



FORPLEJNING

VILKÅR OG BETINGELSER FOR GRUPPER, SELSKABER OG ARRANGEMENTER

GRUPPER FRA 10 PERSONER TIL 20 PERSONER

- Bindende tilmelding 8 dage før arrangementets afholdelse
- Ved afbestilling 8 dage inden arrangementets afholdelse, kan der kræves en godtgørelse på 75 procent af den aftalte kuvertpris
- Afbestilling på dagen for arrangementets afholdelse eller udeblivelse (No Show) faktureres 100 procent af den aftalte kuvertpris

SELSKABER OVER 20 PERSONER

- Afbestilles der senest 6 uger før arrangementets afholdelse, er det vederlagsfrit
- Afbestilles der senere end 6 uger før arrangementets afholdelse, kan der kræves en godtgørelse på 50 procent af den aftalte kuvertpris*
- Afbestilles der 8 dage før arrangementets afholdelse kan der kræves en godtgørelse på 75 procent af den aftalte kuvertpris*
- Afbestilling på dagen for arrangementets afholdelse eller udeblivelse (No Show) faktureres 100 procent af den aftalte kuvertpris

*Bemærk at der kan kræves fuld dækning for ydelser, der ikke kan afbestilles fra vores eksterne leverandører.

AFBESTILLING SKAL ALTID SKE SKRIFTLIGT TIL FORMATEVENT@DESIGNMUSEUM.DK

REDUCERING AF ANTAL PERSONER

- Senest 3 uger før arrangementets afholdelse
 - Antallet af deltagere kan reduceres med op til 35 procent ved skriftlig meddelelse (mail) herom til Format senest 3 uger før arrangementets afholdelse. Ved reduktion på mere end 35 procent kan Format:
 - Betragte arrangementet som afbestilt og det kan medføre et krav om godtgørelse på 65 procent
 - Eller gennemføre arrangementet med fuld betaling for det antal gæster, der efter denne bestemmelse ikke kan afbestilles (mere end 35 procent)
- Senere end 6 dage før arrangementets afholdelse vil en reducere af antal personer blive faktureret 75 procent af den aftalte kuvertpris
- Ved reducere af antal personer på selve dagen for arrangementets afholdelse eller udeblivelse (No Show) faktureres 100 procent af den aftalte kuvertpris

DEPOSITUM

Depositum udgør 25 procent af det samlede beløb og betales ved aftalens indgåelse. Depositum fratrækkes den endelige regning, men refunderes ikke ved afbestillinger eller reducere i antal, hvis der er medført et krav om godtgørelse

FÅ ET OVERBLIK OVER LOKALERNE

